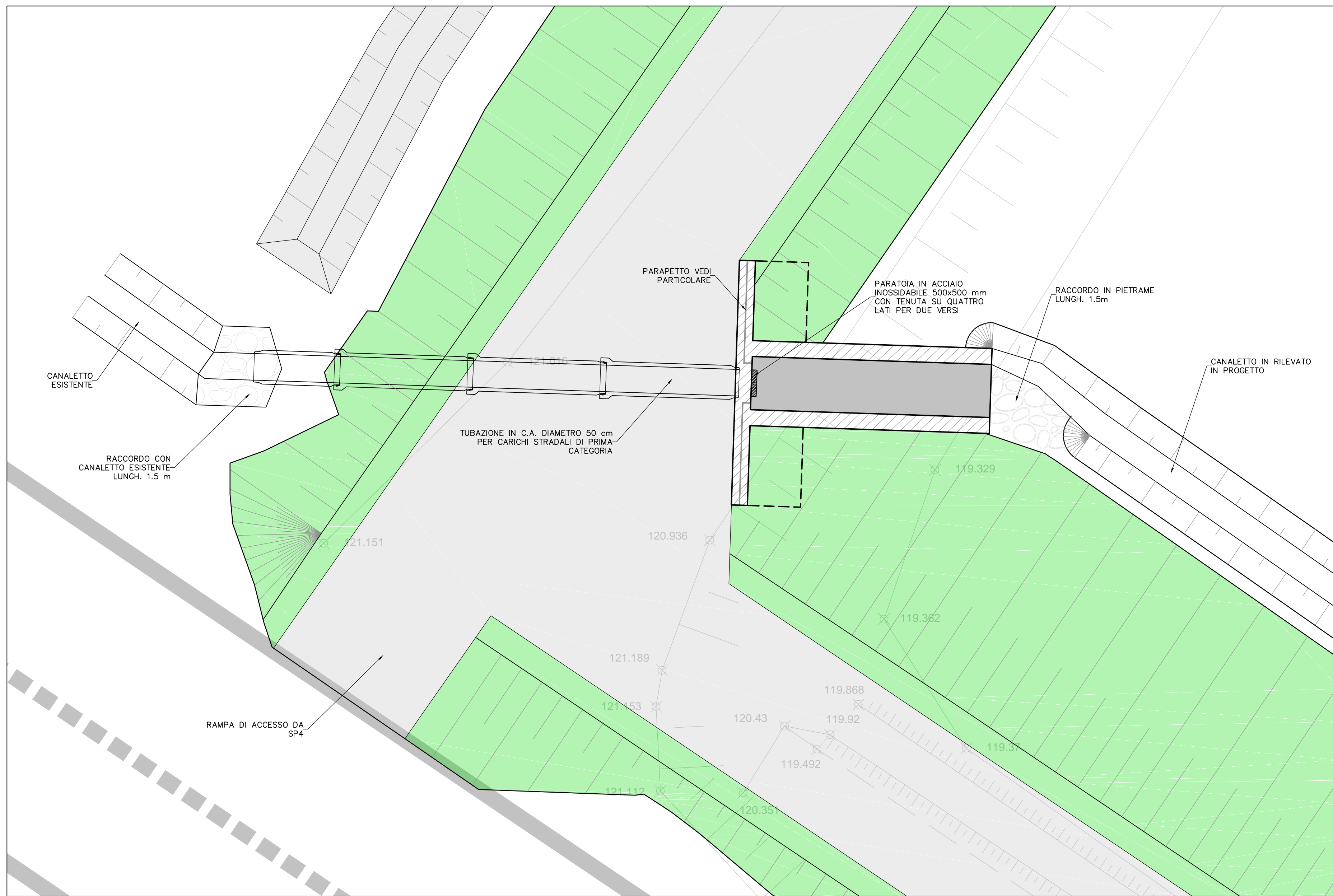
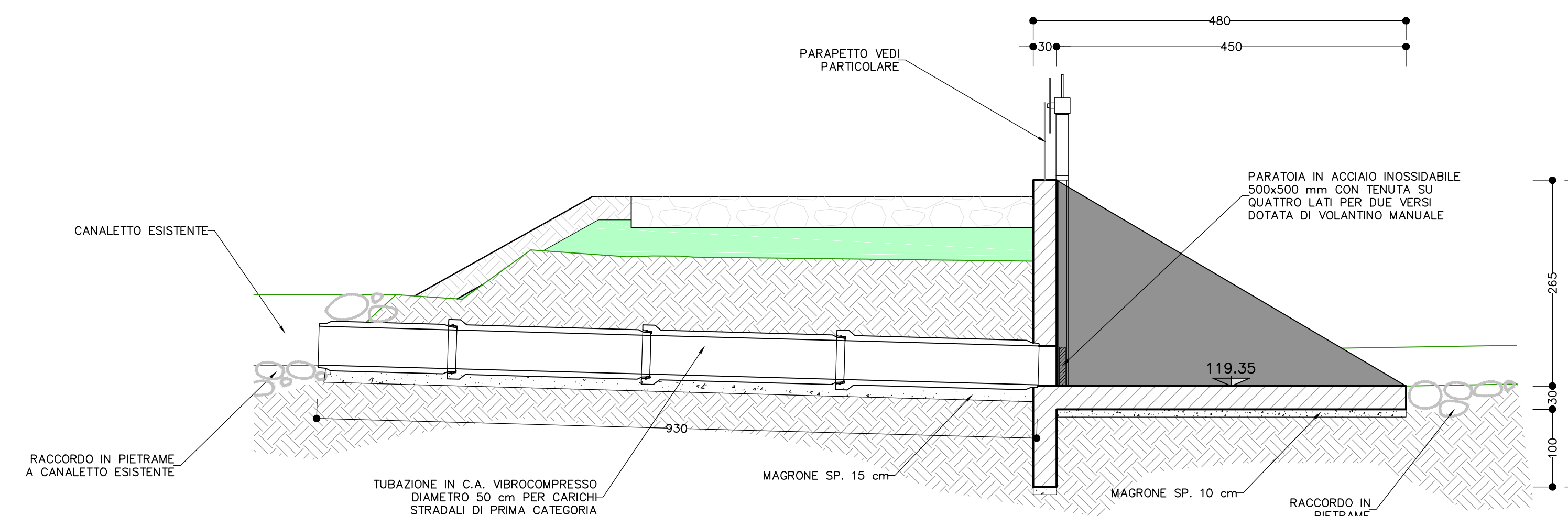


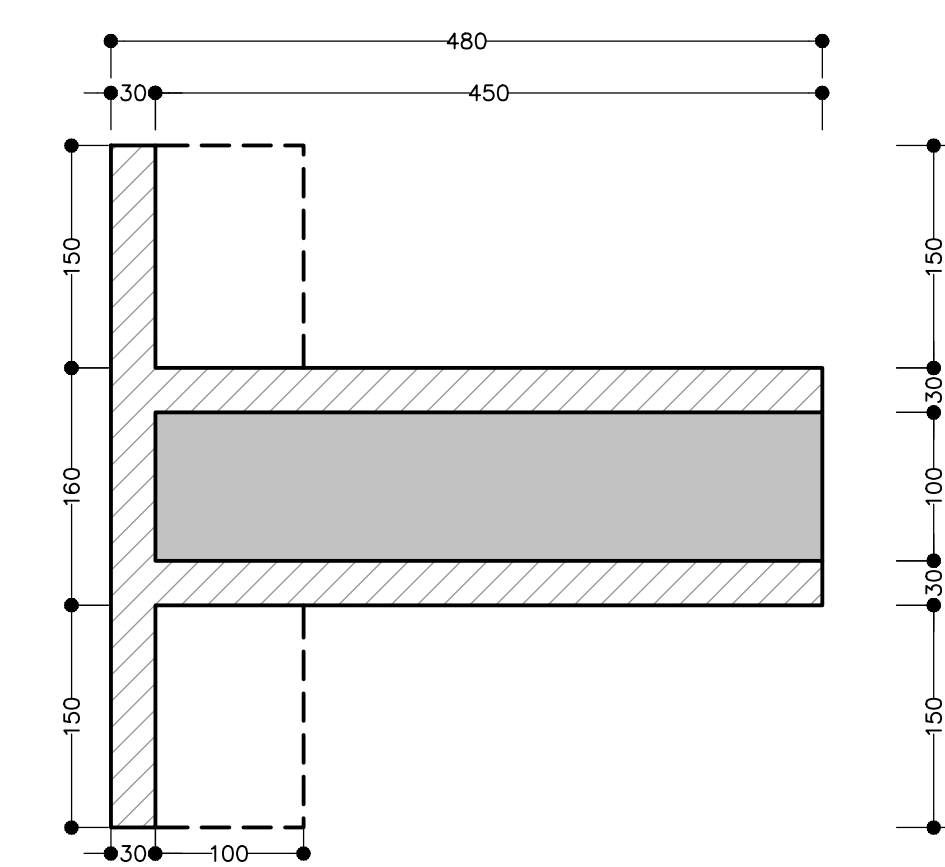
SCALA 1:50
STRALCIO PLANIMETRICO



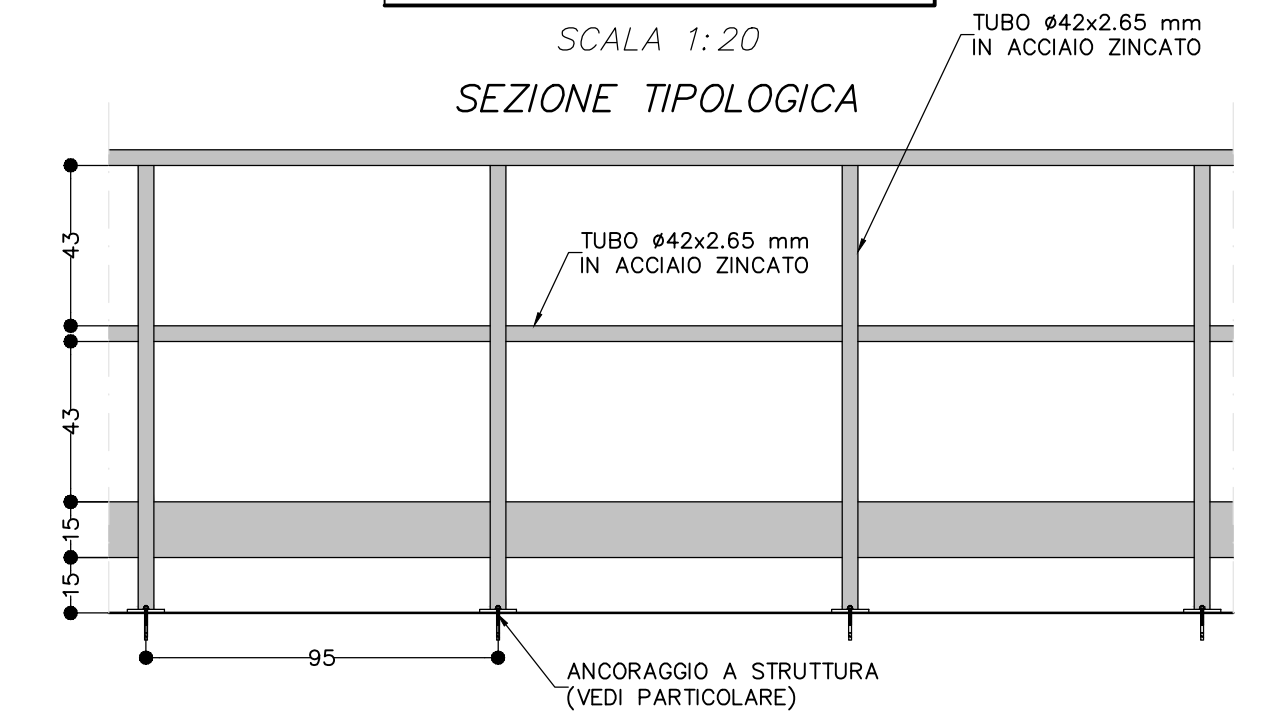
SCALA 1:50
SEZIONE LONGITUDINALE



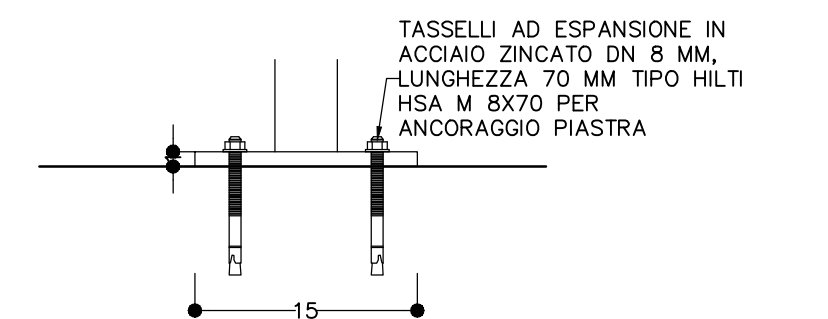
SCALA 1:50
PIANTA OPERE IN C.A. GETTATO IN OPERA



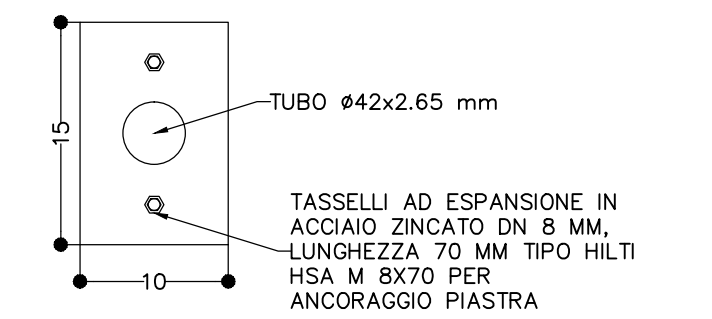
SCALA 1:20
SEZIONE TIPOLOGICA



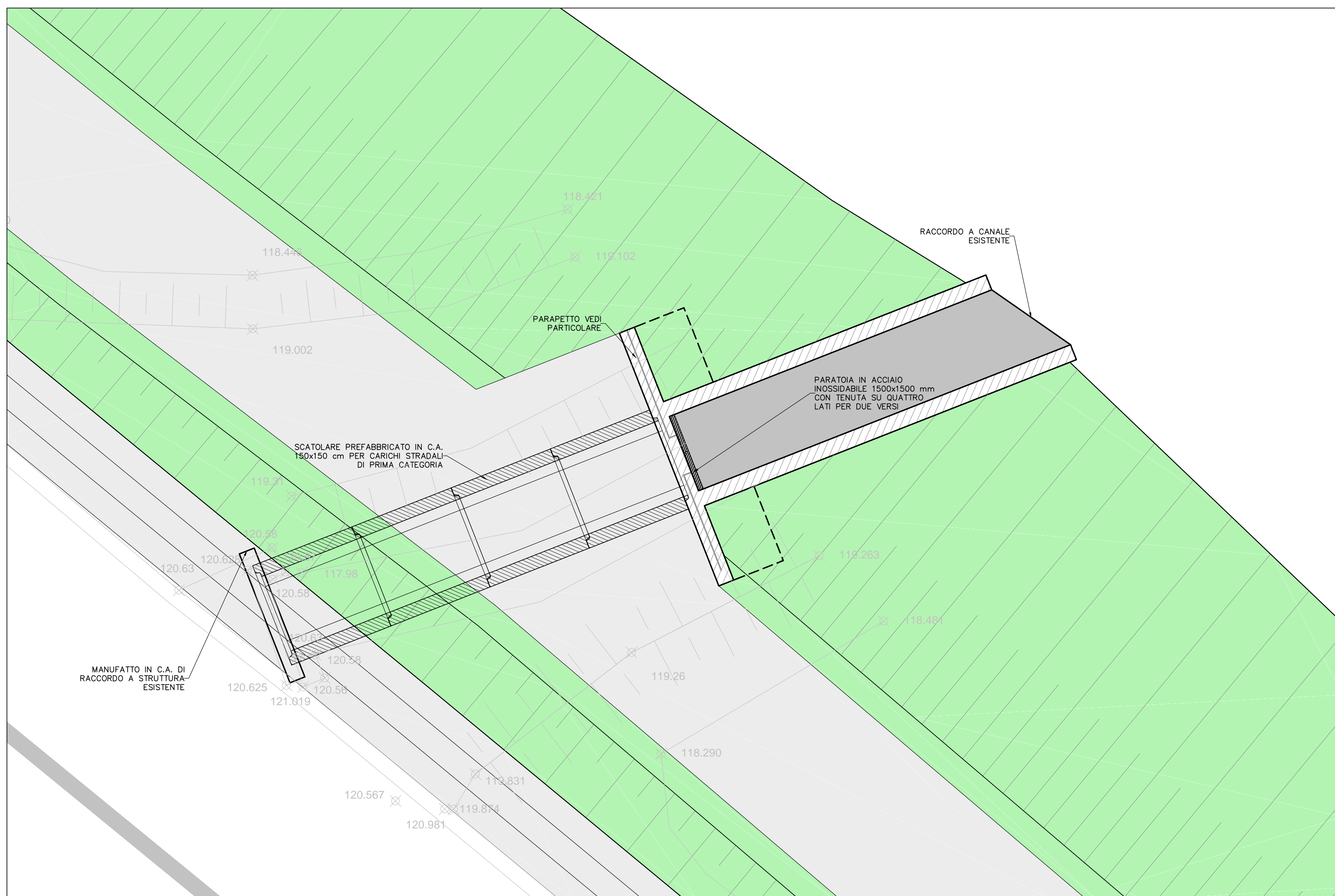
SCALA 1:5
ANCORAGGIO PARAPETTO A STRUTTURA
SEZIONE



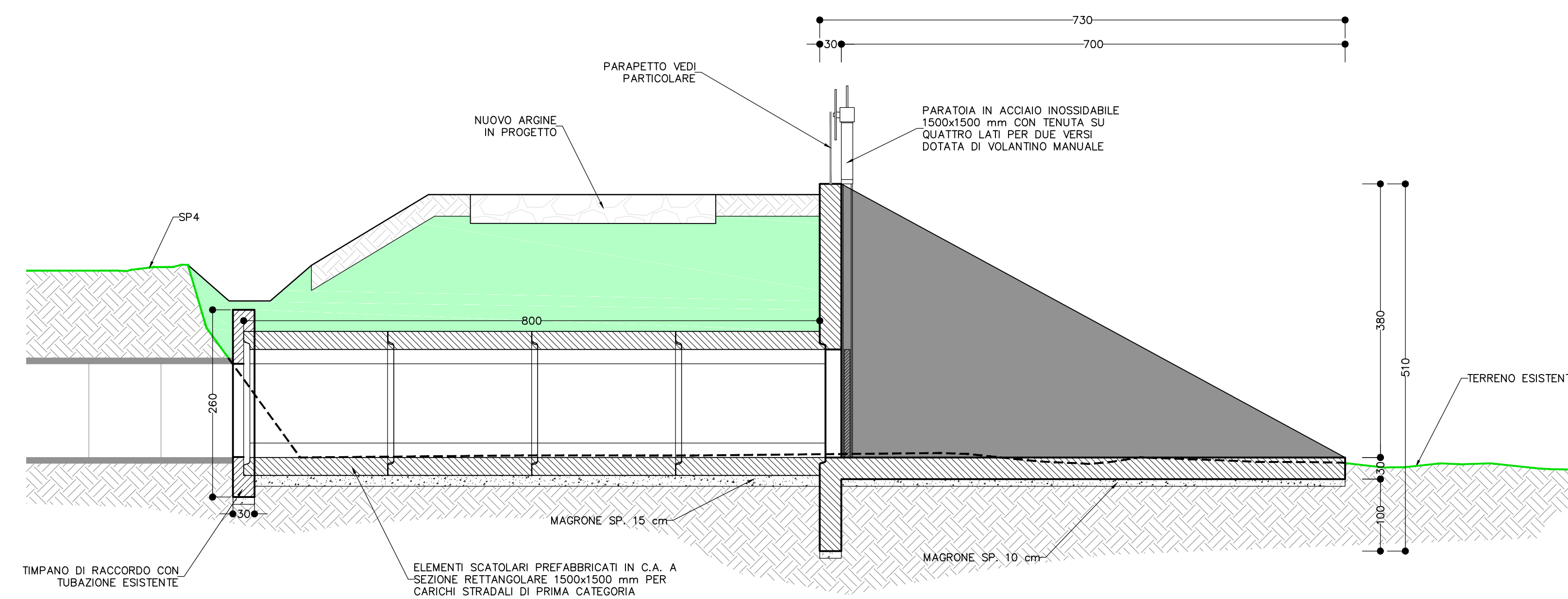
SCALA 1:5
ANCORAGGIO PARAPETTO A STRUTTURA
PIANTA



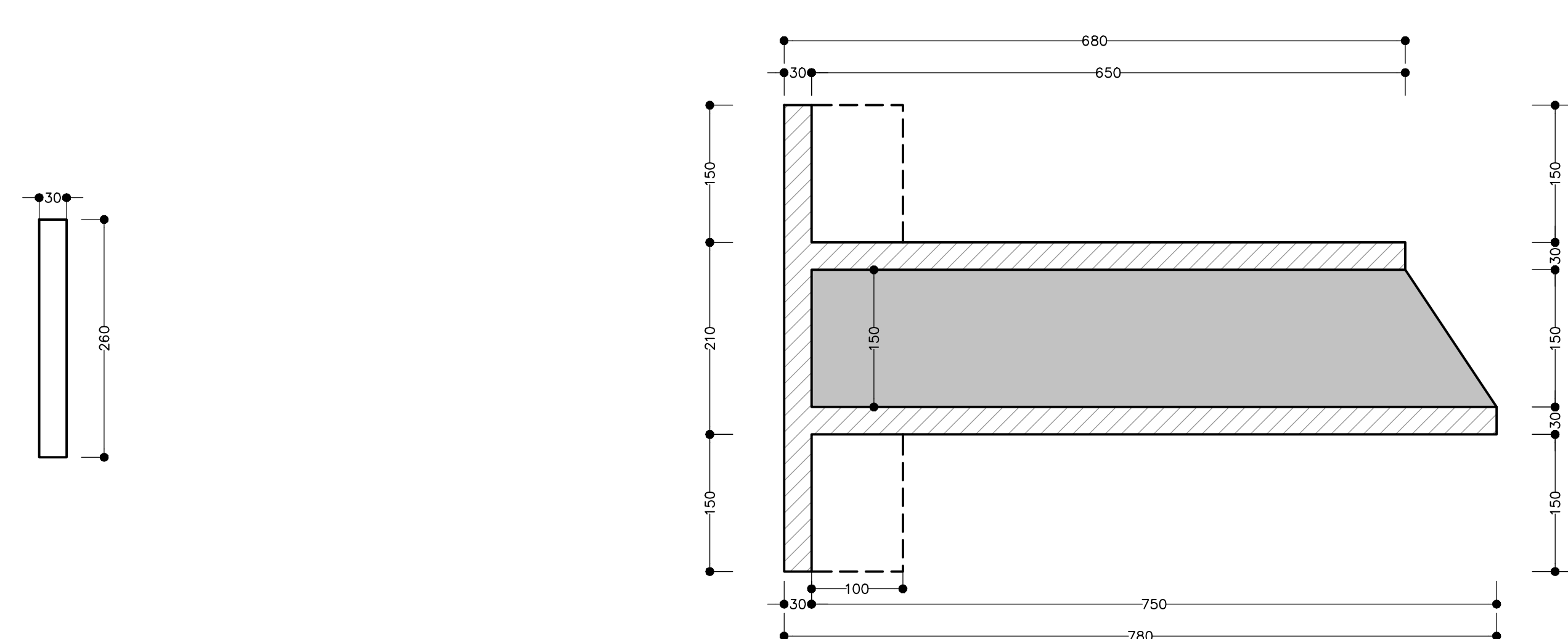
SCALA 1:50
STRALCIO PLANIMETRICO



SCALA 1:50
SEZIONE LONGITUDINALE



SCALA 1:50
PIANTA OPERE IN C.A. GETTATO IN OPERA



**VC-E-978 - LAVORI DI ADEGUAMENTO IN QUOTA E REALIZZAZIONE
NUOVO TRATTO DI ARGINATURA IN SPONDA DESTRA DEL FIUME SESIA
IN LOCALITA' CASE BIANCHE DEL COMUNE DI VERCELLI**

PROGETTO DEFINITIVO
DICEMBRE 2020

	NOME	FIRMA	DATA
REDAZIONE	G. ZANGLA		22.12.2020
VERIFICA	A. MACONI		22.12.2020
APPROVAZIONE	G. FLOREALE		22.12.2020

ATP PROGETTAZIONE:

MANDATARIA

ALTENE INGENNERI ASSOCIATI

22827 MILANO - Via Dalmati, 11/B - Tel. 02.46.41.20.67
Fax 02.38.28.27.58 - E-Mail: info@alteneingegneria.it
www.alteneingegneria.it

ALTERNATA CON SISTEMA
GESTIONE CERTIFICATO
ISO EN ISO 9000

Dott. Ing. GIUSEPPE FLOREALE
Dott. Ing. EMANUELE BOTTAZZI
Dott. Ing. ANDREA MADONI

MANDANTE

 **EN GEO S.p.A.**
INGEGNERIA - GEOTECNICA

Via Adorni Sud, San Anna Maria, 2
43121 Parma (PR)
Tel. 0521.233999
info@engeo.it

Dott. Geol. FRANCESCO CERUTTI

RESPONSABILE DELL'INTEGRAZIONE DELLE
PRESTAZIONI SPECIALISTICHE

Dot. Ing. GIUSEPPE FLOREALE

TITOLO

MANUFATTI IDRAULICI

IL R.U.P.

ott. Ing. LAURA CASICCI

	N°	Descrizione				ESEGUITA DA	Data
EMISSIONE	A	PRIMA EMISSIONE				G. ZANGLA	DIC. 2020
REVISIONI							
Numero elaborato	PD	060-11	14-20	DI	T.05	SCALA VARIE	